

1. **CGate-01/02/03/05 Series 產品簡介**

- 出貨內容物
 - ◇ CGate-01 簡易說明 x 1 外接端子：5.00mm 2-點 x 1
<工作電壓：DC 5VDC> 5.00mm 3-點 x 1
 - ◇ CGate-02 簡易說明 x 1 外接端子：5.00mm 2-點 x 1
<工作電壓：DC 9~24VDC> 3.50mm 6-點 x 2
 - ◇ CGate-03 簡易說明 x 1 外接端子：5.00mm 2-點 x 1
<工作電壓：DC 9~24VDC> 5.00mm 3-點 x 1
 - ◇ CGate-05 簡易說明 x 1 外接端子：5.00mm 2-點 x 1
<工作電壓：DC 9~24VDC> 5.00mm 3-點 x 4

2. **第一次安裝、使用**

- 環境及設備需求
 - 一台 CGate-0x 系列產品
 - 一台電腦，具備網路功能
 - 一個 CGate-0x 專用電源轉換器
提供 9~24V DC 電源給 CGate-02 / CGate-03 / CGate-05
(提供 5V DC 電源給 CGate-01)
建議至少提供 10W 以上的可消耗功率
 - 一條網路交叉線
或 2 條網路線加 1 台網路交換機

● 參考接線圖 (以 CGate-03 為例)



- 工作電源輸入
注意：CGate-02 / CGate-03 / CGate-05 的輸入工作電壓範圍：**DC 9~24V**
CGate-01 的輸入工作電壓範圍：DC 5V

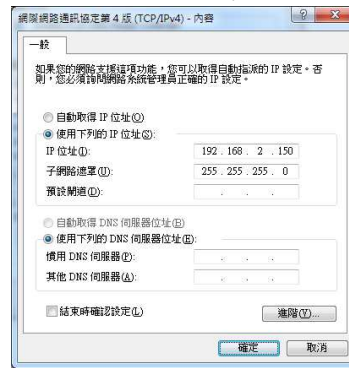
3. **主機或電腦設定**

第一次使用，CGate 系列產品，應該會是以出廠的設定開機，CGate 的出廠網路 IP 應為 192.168.2.127。建議主機配合 CGate 進行對應的網路設定調整

➢ 建議設定

IP Address	192.168.2.150
Subnet Mask	255.255.255.0
Gateway	可不設

如：(Windows 作業系統的電腦畫面截圖)



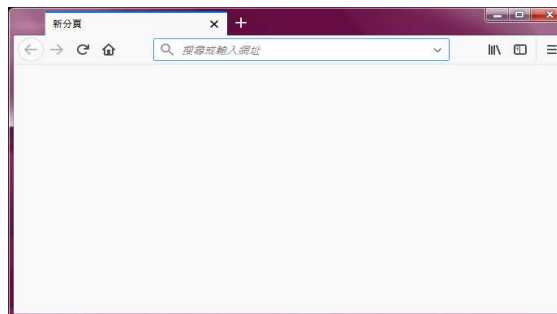
4. **確認 CGate 產品正常開機 (以 CGate-03 為例)**

- 開啟 CGate 產品工作電源
開機判斷
 - 聲音確認
通電後(10~20 秒)可聽到 CGate 產品 beeper 聲響
 - LED 確認
 - 通電後確認 CGate 產品 Power 紅色 LED 亮起, System 綠色 LED 進入閃爍狀態，表示 CGate 程式已正常啟動運行
- RJ45 網路接頭邊，綠色 LED 開始閃動，表示與主機的網路連線，實體接線正確

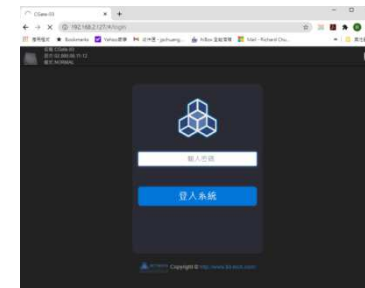


5. **確認連線**

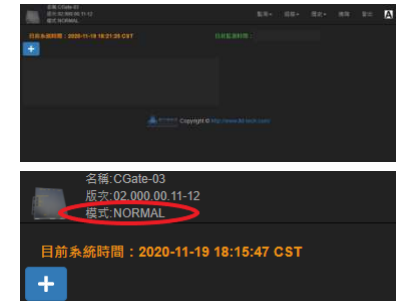
- 透過 Browser 連接 CGate Web Console
 - 開啟網頁瀏覽器，輸入目標 CGate 的 IP address: 192.168.2.127 (出廠設定)



➢ 畫面變成 CGate 的專屬畫面，表示與 CGate 連接成功

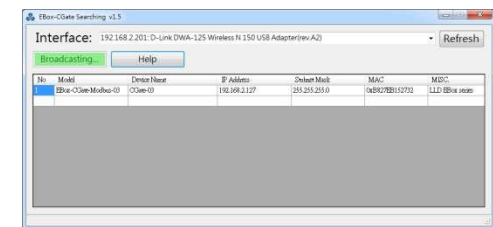


- 輸入密碼：**admin (default password)** 登入系統後，即可進入 CGate Web Console，此時主監控頁面沒有內容，因尚未設定任何 Modbus Slave 設備。此時左上角 Mode 狀態顯示 NORMAL，表示目前為正常開機模式，



6. **IP 遺失/遺忘處理方式**

- 方法 1. 透過 EBox-CGate 專用 IP address 搜尋工具 [cgate_search] (詳細請參考操作手冊 Appendix. B)



- 方法 2. 將 Switch 1-2 撥至 ON-ON (如下圖)，此時 CGate 以出廠設定值開機，IP address: 192.168.2.127，此時左上角 Mode 狀態顯示 DEFAULT，表示目前為出廠設定值開機模式。



- 其他操作，請參考操作手冊其他完整相關詳細介紹